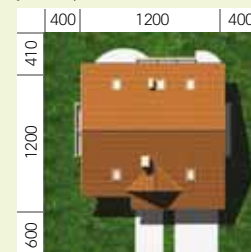




Powierzchnia Użytkowa: 145,50 m²
 Powierzchnia Netto: 165,30 m²
 Powierzchnia Całkowita: 246,00 m²
 Powierzchnia Zabudowy: 137,80 m²
 Powierzchnia Podłóg: 189,60 m²
 Powierzchnia Pokoi: 88,40 m²

Powierzchnia Dachy: 212,70 m²
 Kubatura: 846,00 m³

Wysokość Pomieszczeń: 2,5 i 2,7 m
 Wysokość Budynku: 8,20 m
 Kąt Nachylenia Dachy: 37°



Minimalny Wymiar Działki
20,0 x 22,1 m

Dane techniczne:

Ściany zewnętrzne warstwowe:
 • pustak ceramiczny MAX 29 cm
 • styropian 15 cm

Ściany wewnętrzne:
 • cegła kratówka 25 cm (nośne)
 • cegła kratówka 12 cm (dziatłowe)

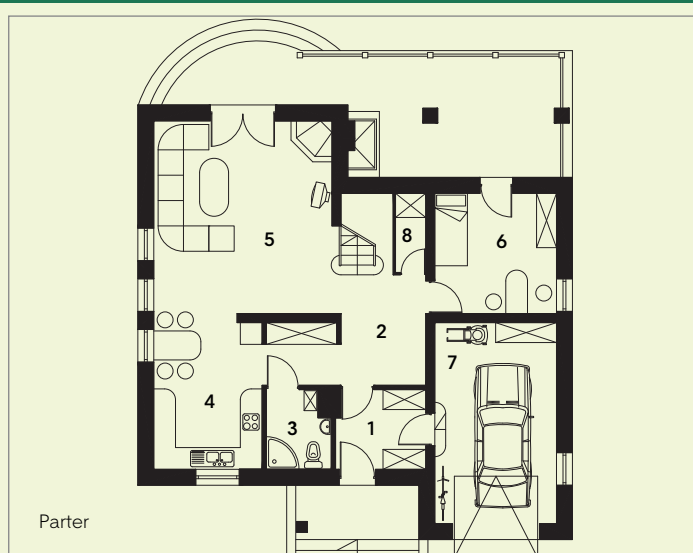
Strop żelbetowy 12 cm
 Schody żelbetowe
 Konstrukcja dachu drewniana
 Krycie dachówką ceramiczną

Spis Pomieszczeń Parter

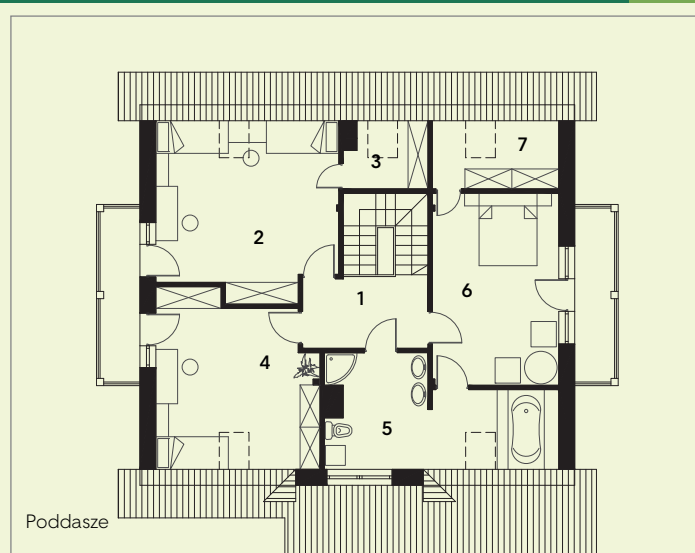
		pow. użytkowa
1.	Wiatrołap	5,4 m ²
2.	Hall	15,9 m ²
3.	Łazienka	3,6 m ²
4.	Kuchnia	12,1 m ²
5.	Salon	26,2 m ²
6.	Pokój	11,1 m ²
	Razem :	73,1 m²
7.	Garaż	18,6 m ²
8.	Schowek	1,2 m ²
	SUMA POMIESZCZEŃ :	92,9 m²

Spis Pomieszczeń Poddasze

		pow. użytkowa	pow. podłóg
1.	Hall	6,9 m ²	6,9 m ²
2.	Sypialnia	17,5 m ²	23,5 m ²
3.	Garderoba	1,7 m ²	4,1 m ²
4.	Sypialnia	15,1 m ²	20,5 m ²
5.	Łazienka	10,2 m ²	16,6 m ²
6.	Sypialnia	18,5 m ²	18,5 m ²
7.	Garderoba	2,5 m ²	6,6 m ²
	Razem :	72,4 m²	96,7 m²
	SUMA POMIESZCZEŃ :	96,7 m²	



Parter



Poddasze

